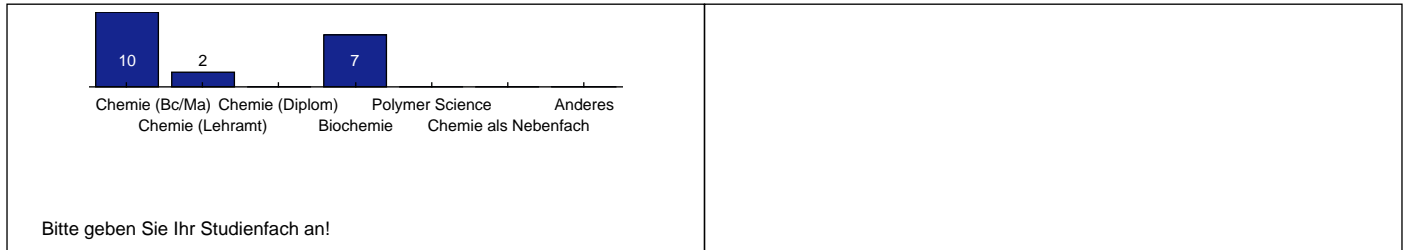


# Auswertungsprofil zur Veranstaltung "Kurs zum OC-Praktikum I: Empirische Spektroskopie"

Zu dieser Veranstaltung wurden 19 Bewertungen abgegeben.

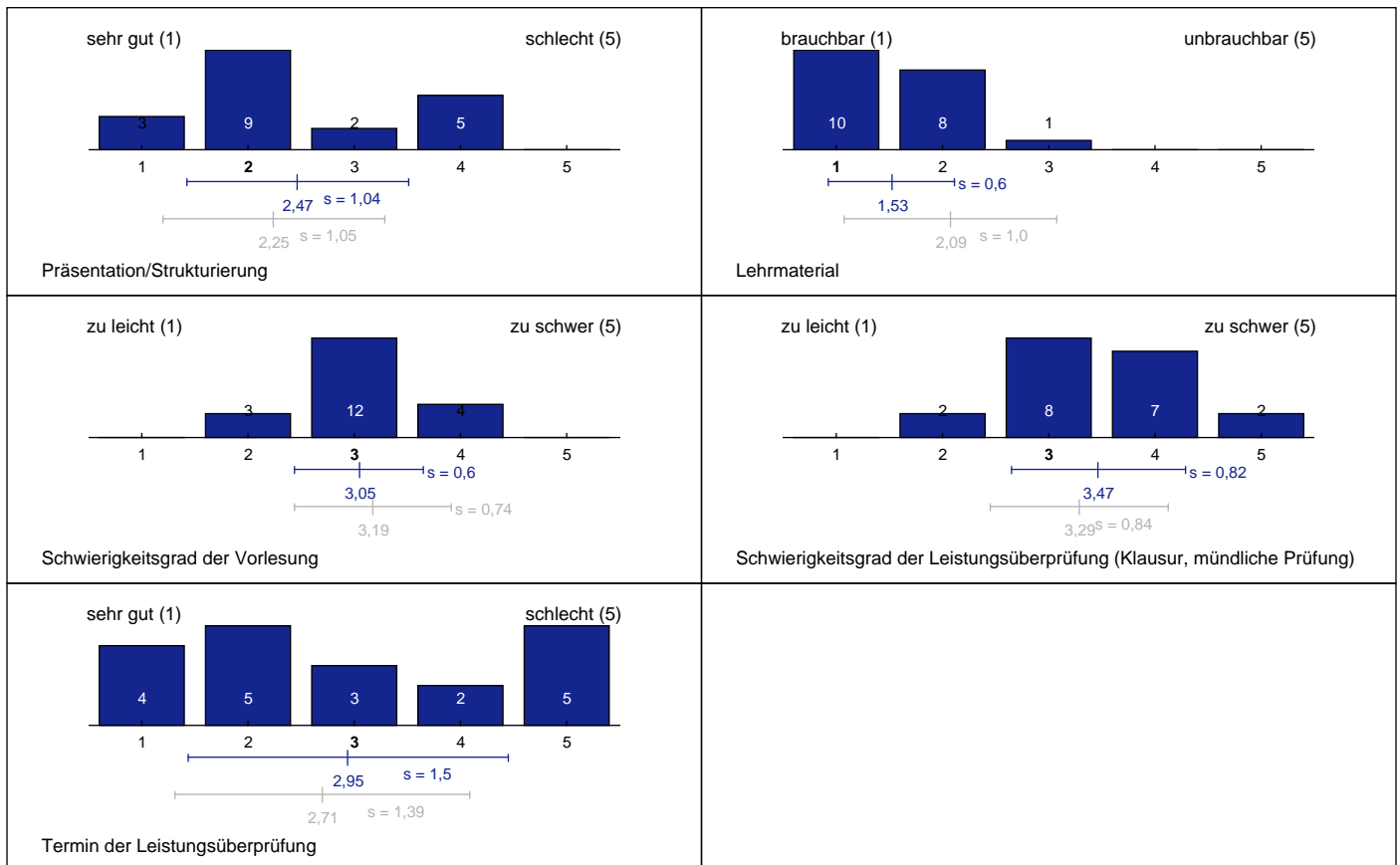
## Allgemeine Angaben

### Allgemeine Angaben

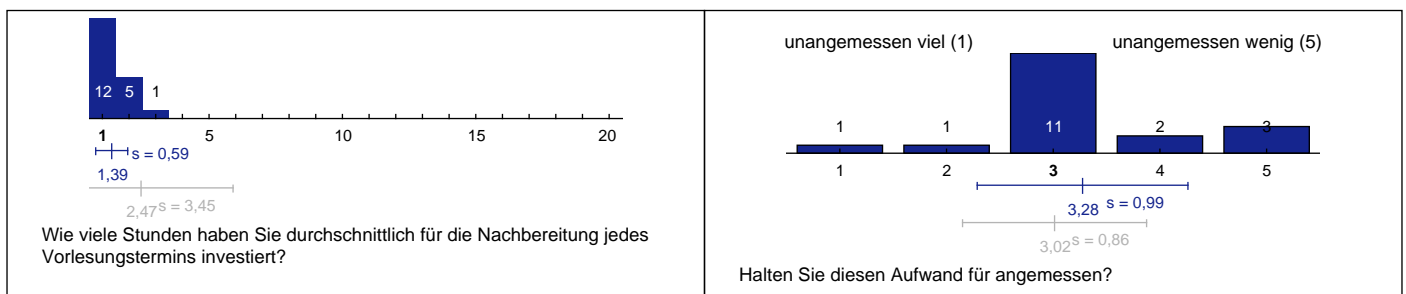


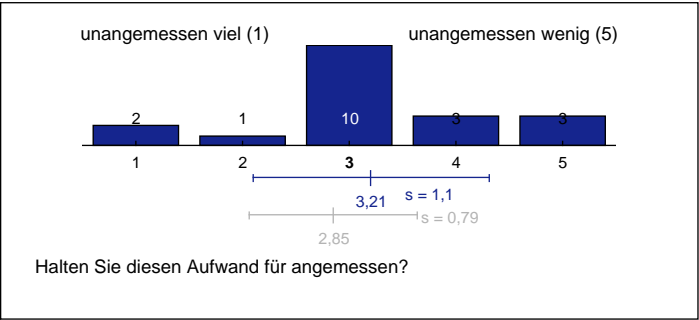
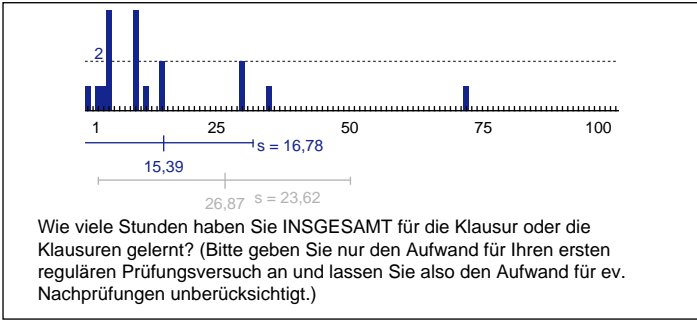
## Vorlesung

### Vorlesungsveranstaltung

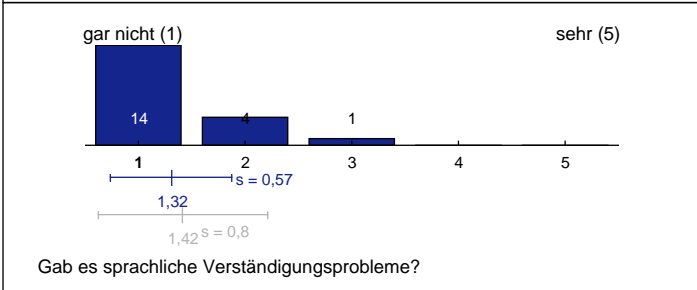
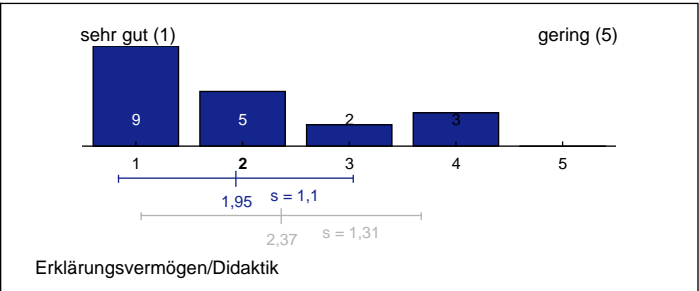
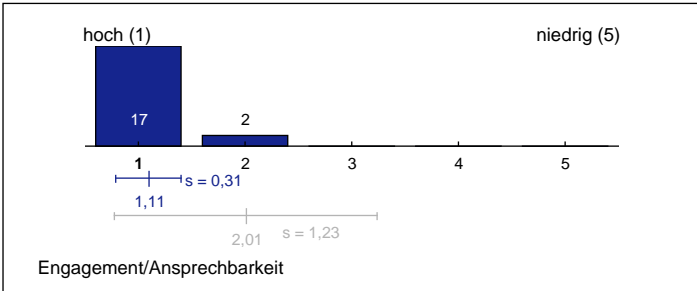


## Arbeitsaufwand für die Vorlesung

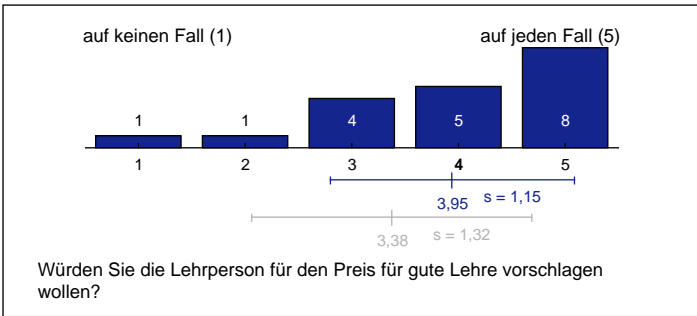




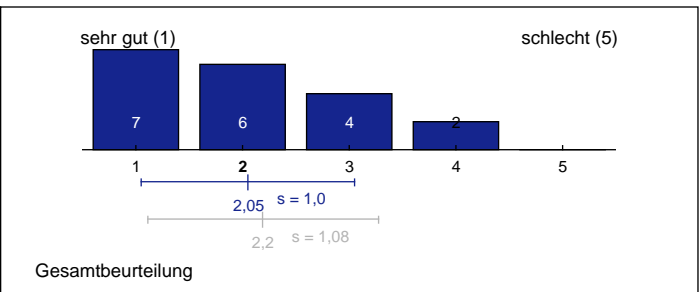
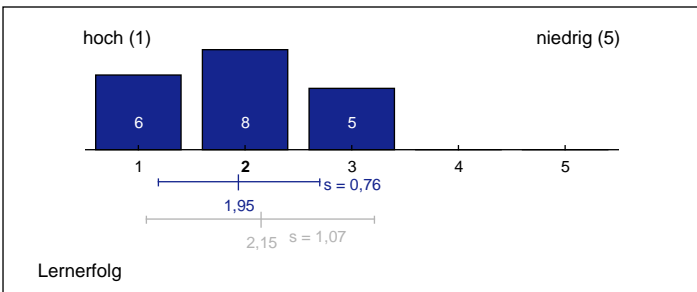
**Dozent/Dozentin der Vorlesung**



**Weitere Angaben**



**Gesamtbeurteilung**



**Erläuterungen zur Visualisierung**

- Im oberen Teil des Bildes befindet sich ein Histogramm der absoluten Häufigkeiten. Hierbei ist die Höhe des Balkens proportional zur Anzahl der Nennungen.
- Darunter sind die möglichen Antworten abgetragen. Der Median ist durch einen erhöhten Schriftgrad gekennzeichnet.
- Im unteren Bildteil befinden sich zwei gleichartige Visualisierungen von Mittelwert und Standardabweichung. Die obere, blaue Grafik kennzeichnet die Werte dieser Veranstaltung, die untere, graue diejenigen der Vergleichsgruppe.

- Als Vergleich dienen alle Veranstaltungen dieses Semesters, bei denen diese Frage gestellt wurde.