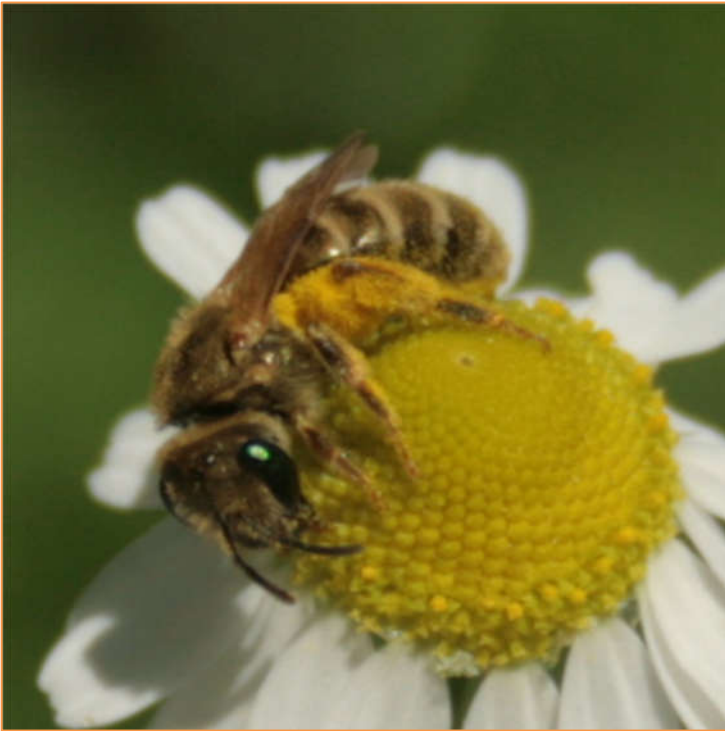


Im Portrait: *Halictus confusus* auf Echte Kamille

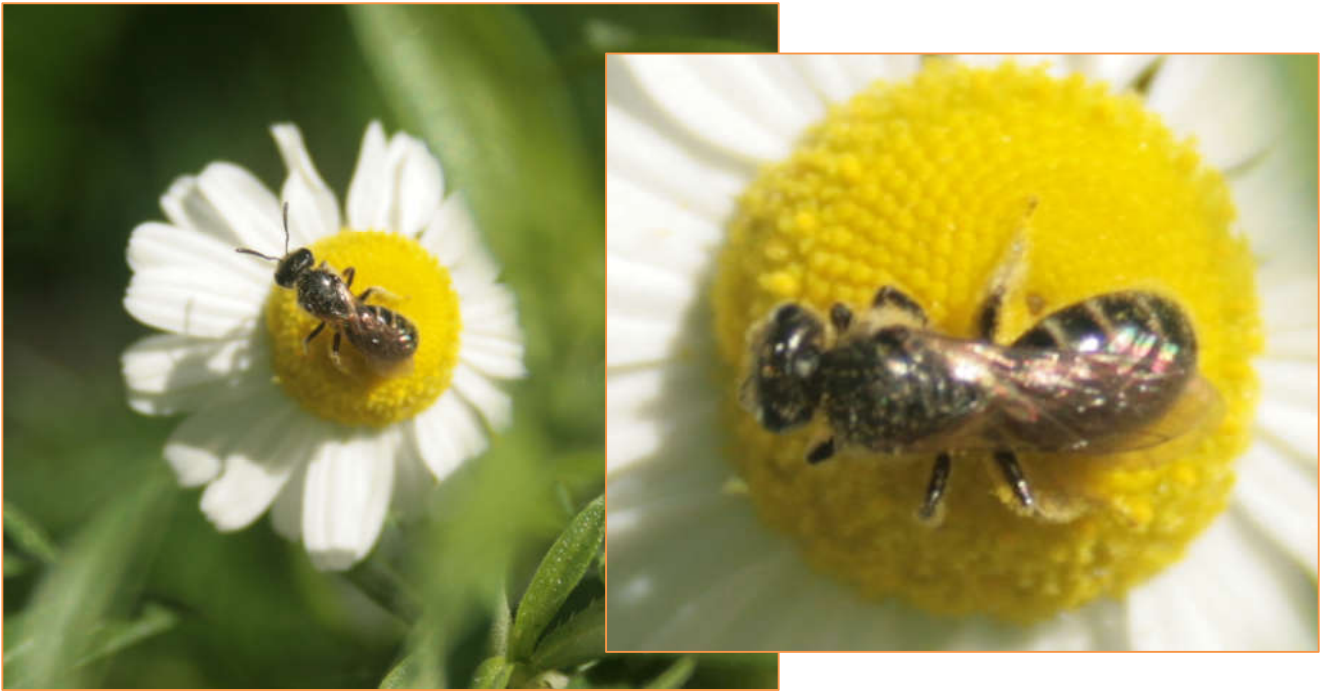


Eine Art der Furchenbienen, sie ist 6- 9 mm groß und ist metallisch grünbraun schimmernd. Diese Art ist verbreitet, ihre Flugzeit ist von März bis Oktober. Bei der Wahl der Nahrungspflanzen ist sie nicht grad wählerisch, denn sie ist polylektisch und kann sich demnach von vielen Pflanzenfamilien ernähren.



Furche am letzten Tergit des Hinterleibs

Im Portrait: *Lasioglossum malachurum* auf Echte Kamille



Die Furchenbienen-Art kommt häufig vor und ist 7- 10 mm groß. Sie nistet an ebenen, vegetationsarmen Stellen und oft in größeren Kolonien. Sie bevorzugt verfestigte, lehmige Böden. Ihr Sozialverhalten ist primitiv eusozial und hat in Zentraleuropa zwei Arbeiterinnenbruten. Pro Nest werden 20-250 Geschlechtstiere erzeugt. Die Brutzellen bleiben bis zur Verpuppung offen und werden regelmäßig von Unrat gereinigt. Die dieser Bienenart werden von einer Wächterin bewacht. Ihre Flugzeit ist von März bis Oktober.